

**Définition de la profession** Les Codeurs/Codeuses-interprètes en LPC (CI) sont des professionnels de la surdit . Leur intervention s'inscrit dans un choix de communication orale et dans une option  ducative d'int gration en milieu ordinaire ou sp cialis . Elle donne  galement la possibilit    la personne sourde ou malentendante d' largir ses activit s sociales et d'y participer activement (spectacles, conf rences, entretiens, formation continue...)

**Lieux d'intervention** Le CI intervient en milieu pr -scolaire, pendant toute la scolarit  obligatoire et pendant la formation professionnelle ou les  tudes sup rieures. Il intervient  galement dans des structures sp cialis es accueillant de jeunes polyhandicap s.

**Interpr te** Le CI est charg  de restituer   la personne sourde ou malentendante le discours prononc  par un locuteur (professeur, conf rencier,  l ve, notaire...) ainsi que toute information acoustique per ue lors de son intervention. Il lui incombe de transmettre ces messages de fa on claire et compr hensible, en les adaptant dans certains cas, afin de permettre   la personne sourde ou malentendante d'acc der au sens de ce qui est dit.

**Partenaires** Le CI collabore avec les parents, les enseignants, les logop distes, les enseignants sp cialis s, les  ducateurs sp cialis s, les diff rents professionnels concern s et le Service d'Aide   l'Int gration (SAI). Le CI participe aux r seaux et fait part des observations relev es au cours de ses interventions.

**Information Surdit ** Il est disponible pour donner des informations sur la surdit  aux enseignants et aux  l ves. Il peut aussi initier   la technique de la LPC ceux qui le d sirent.

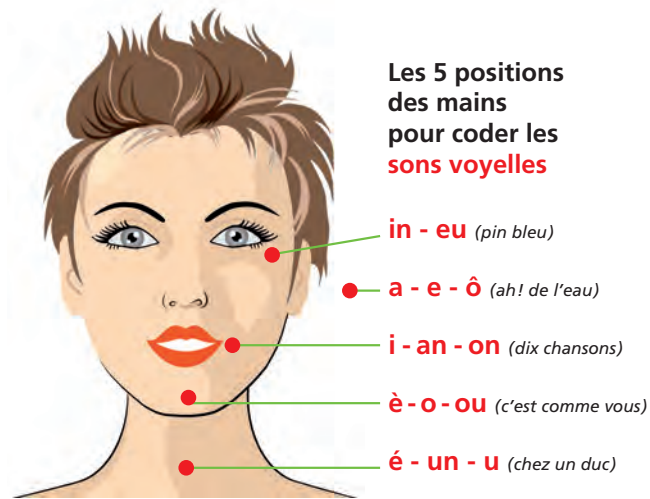
1 La terminologie «Codeurs/Codeuses-interpr tes en LPC» est reconnue par l'Office F d ral des Assurances Sociales (OFAS).

2 Le CI se r f re au code de d ontologie de sa profession. Le CI peut avoir plusieurs mandats; il exerce une activit  itin rante.



**LPC** La Langue Parl e Compl t e :

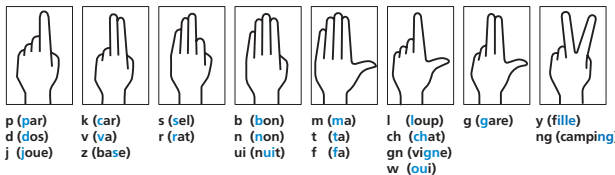
la main pr s du visage compl te syllabe par syllabe tout ce qui est dit.  
C'est une aide   la lecture labiale



Les 5 positions des mains pour coder les sons voyelles

- in - eu (pin bleu)
- a - e -   (ah! de l'eau)
- i - an - on (dix chansons)
-   - o - ou (c'est comme vous)
-   - un - u (chez un duc)

Les 8 cl s des doigts pour coder les sons consonnes



Le r f rentiel complet et d taill  est disponible sur demande   l'adresse: [lpasci@gmail.com](mailto:lpasci@gmail.com)  
Adresses utiles: [www.asci-lpc.ch](http://www.asci-lpc.ch)  
[www.a-capella.ch](http://www.a-capella.ch)



Codeur  
Interpr te en  
Langue  
Parl e  
Compl t e

Une profession au service des personnes sourdes ou malentendantes

Association Suisse des Codeurs/Codeuses-Interpr tes en LPC **ASCI**

